

DÉPANNER SANS VOYAGER

M2Me est une solution de prise en main à distance de machines ou de tous types d'équipements industriels.

Grâce à **M2Me** vous pouvez depuis votre PC, votre tablette ou votre smartphone vous téléporter en temps réel et en toute sécurité jusqu'à la machine ou l'équipement industriel sur lequel vous souhaitez intervenir.

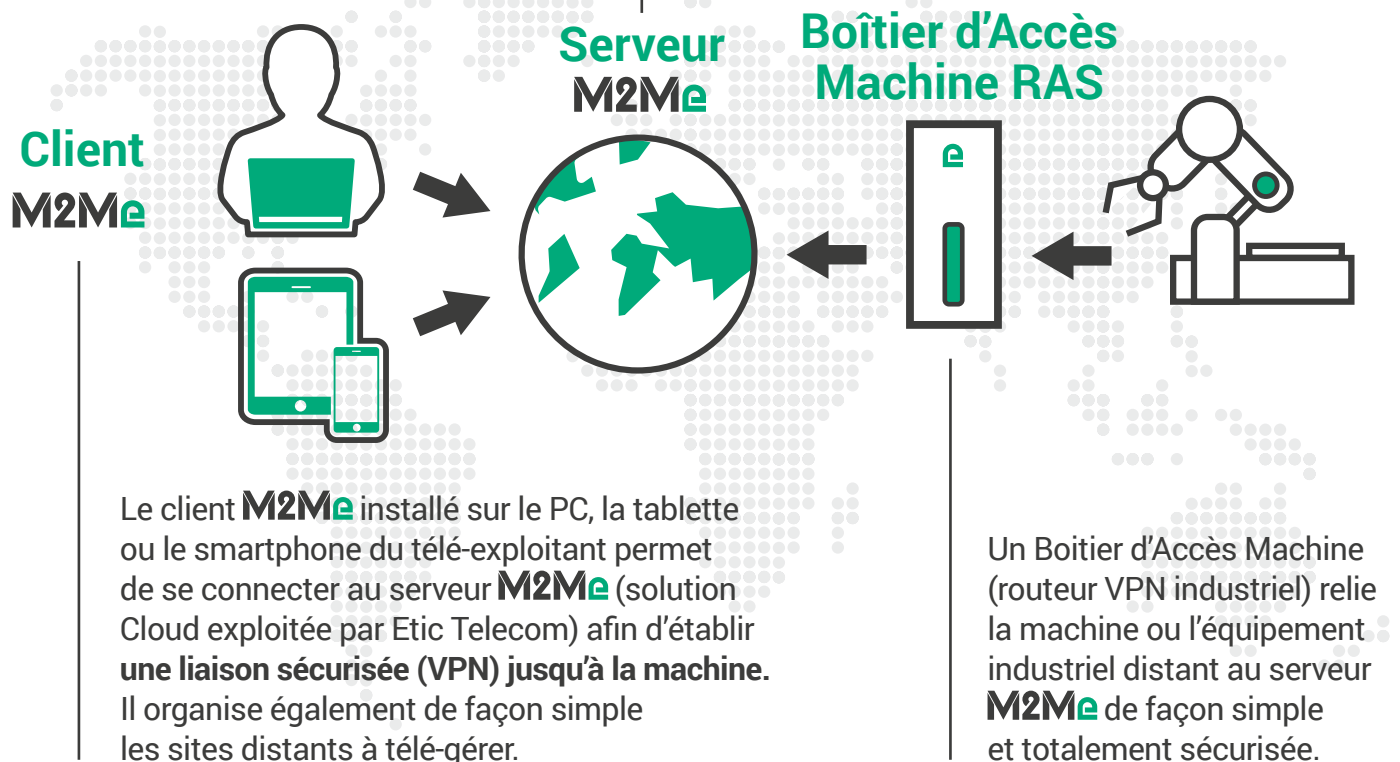
Boitier d'Accès Machine RAS

- **Configuration simple** (Wizard)
- **Connexion ultra-sécurisée**
- **MultiWAN** (Ethernet, 4G/3G+, Wi-Fi)
- **Wi-Fi** (Point d'accès et client)
- **Alert & Display** (SMS, E-mail, Datalogger)
- **Connexion depuis une tablette, un PC, un smartphone**
- **Géolocalisation (GPS)**
- **Compatible Schneider, Siemens, Rockwell, Mitsubishi, ABB...**
- **Garantie 5 ans**



LA SOLUTION M2Me

Le service M2Me_Connect propose une connexion sécurisée de bout en bout



LES AVANTAGES



Simplicité de mise en œuvre

Le RAS est livré avec un assistant de configuration.



Intégrité du réseau usine

Le RAS établit une connexion VPN sortante ne nécessitant aucune modification de l'infrastructure réseau existante (pare-feu, proxy,...).



Une solution non intrusive

La technologie **M2Me** garantit que le télé-exploitant ne pourra se connecter qu'au réseau machine et en aucun cas aux autres équipements du site industriel.



Une solution sécurisée

M2Me s'appuie sur la technologie VPN et met en œuvre des authentifications au serveur **M2Me** par certificats pour l'utilisateur distant et le RAS.



Gestion des droits d'accès

Le RAS permet une gestion personnalisée des droits d'accès autorisant un télé-exploitant à se connecter à tout ou partie des équipements.



Solution sans fil pour sites isolés

Certains RAS disposent d'une connexion 3G+ ou 4G permettant d'établir un lien Internet à travers un réseau cellulaire.



Accès sans fil à l'équipement industriel

Certaines machines peuvent être difficiles d'accès dans l'usine. L'option point d'accès Wi-Fi du RAS permet de configurer à distance le Boîtier d'Accès depuis un PC ou une tablette.



Accès sans fil à l'Internet par le Wi-Fi

La RAS dispose en option d'un Client Wi-Fi permettant l'accès à l'Internet par un point d'accès Wi-Fi du site industriel ou en utilisant son smartphone en mode partage de connexion.



Une solution compatible "Alert & Display"

L'option Alert & Display permet la remontée d'alarmes et l'envoi de fichiers au format CSV. Le gestionnaire alerté peut alors visualiser des pages WEB ou prendre la main (VPN) sur l'automate ou l'HMI de la machine.



Une solution solide

Le RAS est un produit industriel garanti 5 ans.

GUIDE DE CHOIX



RAS-	E-100	EW-100	C-100	E-400	E-220	EW-400	EW-220	EC-400	EC-220	ECW-400	ECW-220	M156E
WAN : Ethernet	1	1		1	1	1	1	1	1	1	1	
WAN : cellulaire (-HG : 3G+, -LE : 4G)			1					1	1	1	1	
WAN : RTC												1
Wi-Fi (Point d'accès ou client)		1 (2,4 GHz)				1 (2,4/5 GHz)	1 (2,4/5 GHz)			1 (2,4/5 GHz)	1 (2,4/5 GHz)	
LAN : Ethernet 10-100 Mb/s	1	1	1	4	2	4	2	4	2	4	2	
LAN : Ethernet 10 Mb/s												1
Liaisons RS232 / RS485					1		1		1		1	
Liaison USB (raccordement automatique, data logging)				1	1	1	1	1	1	1	1	
Option GPS (avec ANT405)				1	1	1	1	1	1	1	1	
2 entrées d'alimentation				1	1	1	1	1	1	1	1	
2 lecteurs SIM								1	1	1	1	

ACCESSOIRES



	ANT305	ANT310	ANT320	ANT217	ANT316/311	ANT219	ANT405
Type	Coudée	Traversée de cloison (gain 3dBi)	Magnétique	Coudée	Traversée de cloison (gain 3dBi)	Magnétique	Magnétique
Réseau	2G - 3G - 4G	2G - 3G - 4G	2G - 3G - 4G	Wi-Fi (2,4 et 5 GHz)	Wi-Fi (2,4 et 5 GHz)	Wi-Fi (2,4 GHz)	GPS (1,57 GHz)
Connecteur	SMA mâle	SMA mâle	SMA mâle	RP SMA mâle	RP SMA mâle	RP SMA mâle	USB
Câble	-	5 m	3 m	-	3 m / 5 m	1 m	3 m
Dimensions	H = 82 mm Ø = 48 mm	H = 82 mm Ø = 48 mm	H = 82 mm Ø = 48 mm	H = 90 mm	H = 82 mm Ø = 48 mm	-	H = 15 mm Ø = 38 mm

Rallonge coaxiale de 5 m : CO-LL6-SF-SM-500

CARACTÉRISTIQUES TECHNIQUES

CARACTÉRISTIQUES GÉNÉRALES		ROUTAGE / @IP / MANAGEMENT	
Dimensions	<ul style="list-style-type: none"> RAS-X-100 : 120 x 37 x 88 mm (h,l,p) RAS-E : 135 x 47 x 115 mm (h,l,p) RAS-M : 130 x 38 x 110 mm (h,l,p) 	Routing IP	<ul style="list-style-type: none"> Tables de routage Routes statiques RIP ou OSPF Translation d'adresses (DNAT, SNAT, NAT 1:1)
Poids	Entre 500 g et 650 g selon modèle (hors emballage)	Attribution d'@IP	<ul style="list-style-type: none"> Interface WAN : DHCP client ou IP fixe Interface LAN : DHCP client ou serveur ou @ IP fixe
Alimentation	<ul style="list-style-type: none"> RAS-X-100 : 10 - 30 VDC RAS-E : 10 - 60 VDC RAS-M : 10 - 160 VDC Connecteur Phoenix 2 points 	DNS	<ul style="list-style-type: none"> Interface WAN : compatible DYNDNS, No-IP ou ETIC DNS Interface LAN : relais & serveurs DNS
Consommation	<ul style="list-style-type: none"> RAS-E ou RAS-M : 2W RAS-EC et RAS-EW : 5W, RAS-ECW : 8W 	Management	MIB 2 et Traps SNMP
Température	-20°C - +70°C (+ LTE : 60 °C - -40 °C avec tropicalisation) Humidité 5 à 95 %	Configuration	Serveur web
CEM	Immunité (EN 61000-6-2) <ul style="list-style-type: none"> EN61000-4-2 : Electrostatic discharge (ESD) EN61000-4-3 : RF radiated EN61000-4-4 : EFT/Burst EN61000-4-5 : Surge EN61000-4-6 : RF Conducted Emission (EN 61000-6-4) <ul style="list-style-type: none"> EN 55022 : Radiated and conducted emission 	SÉCURITÉ	
Sécurité Electrique	EN 60950	Tunnel VPN	<ul style="list-style-type: none"> OpenVPN, IPSEC, TLS-SSL, L2TP / IPSEC, PPTP Clé partagée ou Certificat X509 Cryptage 3DES & AES 128-192-256 Authentification : MD5 & SHA-1 Jusqu'à 10 tunnels VPN (mix OpenVPN IPSEC possible)
Subst. dangereuses	<ul style="list-style-type: none"> Directive 2002/95/CE (RoHS) REACH 	Firewall	<ul style="list-style-type: none"> Statefull packet inspection (SPI : 50 règles) Filtrage @ IP et n° de ports
Boitier	Métallique IP20 avec fixation RailDIN	Journal	<ul style="list-style-type: none"> Horodaté Evènements : connexion, restart, alarmes
RÉSEAU WAN		Alarmes	<ul style="list-style-type: none"> Entrée digitale : email, SMS, trap SNMP Sortie Digitale : Défaut d'alimentation, de connexion utilisateur...
Ethernet	RJ45	Redondance	Protocole VRRP RFC 3768
4G/3G+	<ul style="list-style-type: none"> 4G LTE Europe, USA, Asie, Chine 3G+ HSUPA «monde» 850/900/1700AWS/1800/1900 MHz Débit max 4G : UL @ 50 Mbps et DL @ 100Mbps Débit max 3G+ : UL @ 5,7 Mbps et DL @ 21 Mbps Débit max 2G : UL @ 237 Kbps et DL @ 237 Kbps Connecteur d'antenne type SMA mâle Antennes certifiées : cf guide de choix 	SOLUTION M2ME	
Wi-Fi	<ul style="list-style-type: none"> Client 2,4 et 5 GHz selon modèle 802.11 a/b/g/n et super AG Connecteur d'antenne type SMA femelle Antennes certifiées : cf guide de choix 	Utilisateurs	Jusqu'à 100 utilisateurs distants
Réseau RTC	<ul style="list-style-type: none"> Modem RTC V90 conforme CE Autoadaptable tous pays 	Alarmes	RAS Compatible avec la solution «Alert & Display»
RÉSEAU LAN		Sécurité	<ul style="list-style-type: none"> Accès au RAS par Login & Mot de passe et Certificat (optionnel) Clé produit RAS unique nécessaire à l'utilisateur distant Droits d'accès au réseau machine LAN personnalisable
Ethernet	RJ45, 1 à 4 ports selon modèle	Redondance	WAN de backup sur certains modèles RAS
RS232/RS485	<ul style="list-style-type: none"> 9600 à 115200bps 10 ou 11 bits Passerelle Raw TCP client et serveur ou UDP Passerelle ModBus maître ou esclave Passerelle Unitelway pour automate maître RS232 : RJ45 RS485 : connecteur Phoenix 2 points 	Communication	<ul style="list-style-type: none"> Connexion sécurisée au service M2Me_Connect OpenVPN
Wi-Fi	Point d'accès 2,4 et 5 GHz selon produit	Management	<ul style="list-style-type: none"> Sauvegarde possible d'une configuration Enregistrement de relevés sur clé USB, carte uSD ou mémoire interne Reset produit pour retour à la configuration usine Option gérées depuis l'espace client du site WEB
		Client M2Me	<ul style="list-style-type: none"> PC : toutes versions OS jusqu'à W10 Smartphone et tablette : Android et iOS
		M2Me_Connect	Service d'interconnexion sécurisée de tunnels VPN

Depuis 1985, Etic Telecom conçoit et commercialise des solutions telecom industrielles pour interconnecter des machines entre elles.

Etic Telecom a pour vocation la fourniture de produits sûrs, simples et solides (3S).



13, chemin du Vieux Chêne
38240 Meylan
Tél. +33 (0)4 76 04 20 00
Fax. +33 (0)4 76 04 20 01
www.etictelecom.com